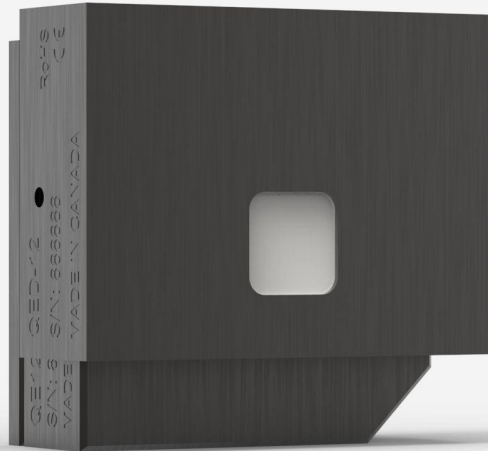




gentec-EO

QE12LP-S-MB-QED-D0

热释电探测器的激光能量测量高达3.9 J。



产品系列主要特性

模块化概念

提高您的检测器的可能功率: 有两种不同的冷却模块

噪声水平低

MB涂层0.7 μ J

可获得的QED衰减器

测量不超过5倍的更高能量。提供可选的校准, 所有波长都在532和1064纳米之间, 或单一波长

可提供金属减震器

- QE12HR-MB: 1 000 Hz
- QE12HR-MT: 10 000 Hz

测试目标包括

MB 型

智能接口

包含所有的校准数据

兼容性支架

[STAND-D-233](#)

规格

测量能力

光谱范围 ¹	0.3 - 2.1 μ m
典型升起时间	550 μ s
重复性	<0.5%
最大重复频率	300 Hz
最大可测量能量 ²	3.9 J
噪声等效能量 ³	1.4 μ J
最大脉冲宽度	400 μ s
能量校准不确定性	\pm 3 %

1. 查看用户手册, 了解校准光谱范围。
2. 1064 nm, 7 ns, 10 Hz。
3. 标称值。实际值取决于测量系统中的电气噪音。

损坏阈

最大平均功率密度 ¹	600 W/cm ²
最大能量密度 ²	8 J/cm ²
最大功率	7.5 W

1. May vary with wavelength and average power.
2. 1064 nm, 7 ns, 10 Hz. May vary with wavelength and pulse width.

物理特性

冷却	传送
孔宽	9 mm
孔高	9 mm
吸收器	QED
尺寸	39H x 41W x 19D mm
重量	0.09 kg

订购信息



QE12LP-S-MB-QED-D0	202178
QE12LP-S-MB-QED-INE-D0	
QE12LP-S-MB-QED-IDR-D0	203256
QE12LP-S-MB-QED-INT-D0	202726

规格如有更改, 恕不另行通知。有关完整规格, 请参阅用户手册。

对这个产品感兴趣吗?

获得报价

通过 gentec-eo.cn/contact-us 找到您的本地销售代表