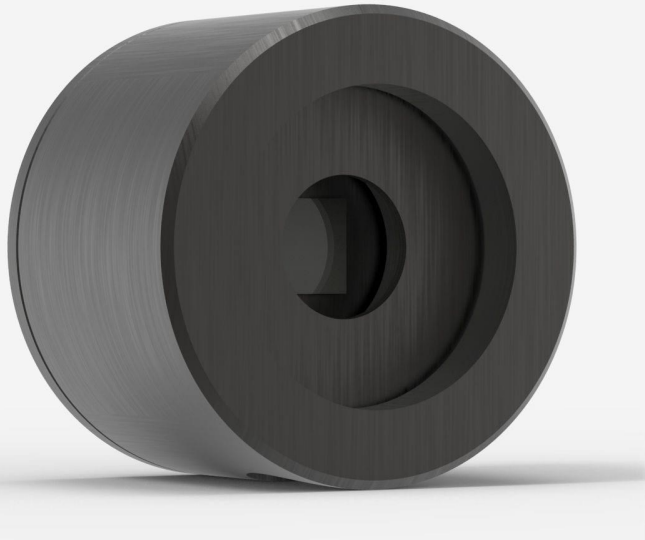




**gentec-EO**

## QE8SP-B-MT-D0

热释电探测器的激光能量测量高达0.93 mJ。



### 产品系列主要特性

#### 噪声极低

光电探测器的噪声低, 但热辐射计的能量较大:

- 带有MT涂层的50 nJ
- 带有BL涂层的100 nJ

#### 可用的2种涂层:

- BL: 黑色涂层, 灵敏度高达900 V/J, 读数高达400 Hz
- MT: 金属涂层, 灵敏度高达2400 V/J, 读数高达1000 Hz

#### 智能接口

包含所有的校准数据

#### 兼容性支架

[STAND-D-233](#)

## 规格

### 测量能力

光谱范围 <sup>1</sup>	0.193 - 20 μm
典型升起时间	30 μs
重复性	<0.5%
最大重复频率	1000 Hz
最大可测量能量 <sup>2</sup>	0.93 mJ
噪声等效能量 <sup>3</sup>	80 nJ
最大脉冲宽度	10 μs
能量校准不确定性	±4.0 %

1. 查看用户手册, 了解校准光谱范围。
2. 附有 MAESTRO。
3. 无噪声抑制算法。U-LINK 噪声抑制算法的数量级改进。详见用户手册。

### 损坏阈

最大平均功率密度 <sup>1</sup>	1 W/cm <sup>2</sup>
最大能量密度 <sup>2</sup>	50 mJ/cm <sup>2</sup>
最大功率	0.5 W

1. May vary with wavelength and average power.
2. 1064 nm, 7 ns, 10 Hz. May vary with wavelength and pulse width.

### 物理特性

冷却	传送
孔宽	7.8 mm
孔高	7.8 mm
吸收器	MT
尺寸	38.1 Ø X 27.4D mm
重量	0.09 kg

### 订购信息

QE8SP-B-MT-D0	201968
---------------	--------



QE8SP-B-MT-INE-DO

QE8SP-B-MT-INT-DO

202391

QE8SP-B-MT-IDR-DO

规格如有更改, 恕不另行通知。有关完整规格, 请参阅用户手册。

对这个产品感兴趣吗?

获得报价

通过 [gentec-eo.cn/contact-us](http://gentec-eo.cn/contact-us) 找到您的本地销售代表