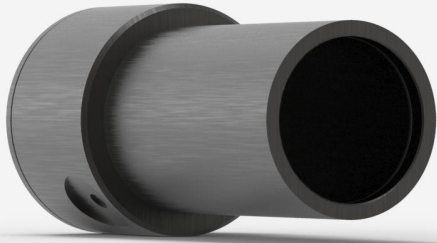




**gentec-**

## UM9B-BL-D0

热释电探测器的激光功率测量高达 25 mW。



### 产品系列主要特性

#### 非常低的噪声级

光电探测器的噪声级，但热电辐射计具有较大的带宽

#### 非常大的带宽

从DUV到FIR的进步多亏了热电辐射计技术

#### 智能接口

包含所有的校准数据

#### 兼容性支架

[STAND-D-233](#)

## 规格

### 测量能力

最大平均功率(连续) <sup>1</sup>	25 mW
噪声等效功率	300 nW
光谱范围 <sup>2</sup>	0.1 - 20 $\mu\text{m}$
典型升起时间	0.2 s
功率校准不确定性 <sup>3</sup>	$\pm 4\%$
斩波器频率 <sup>4</sup>	10 $\pm 1$ Hz

1. 20 mW 附有 MAESTRO, 25 mW 附有 M-LINK。
2. 查看用户手册，了解校准光谱范围。
3. 1064 nm。
4. 单独售卖 SDC-500 数字光学斩波器

### 损坏阈

最大平均功率密度	50 mW/cm <sup>2</sup>
----------	-----------------------

### 物理特性

孔径	9 mm
吸收器	BL
尺寸	38.1 $\varnothing$ X 79D mm
重量	0.09 kg

### 订购信息

UM9B-BL-D0	202024
------------	--------

规格如有更改，恕不另行通知。有关完整规格，请参阅用户手册。

对这个产品感兴趣吗？

获得报价



通过 [gentec-eo.cn/contact-us](http://gentec-eo.cn/contact-us) 找到您的本地销售代表